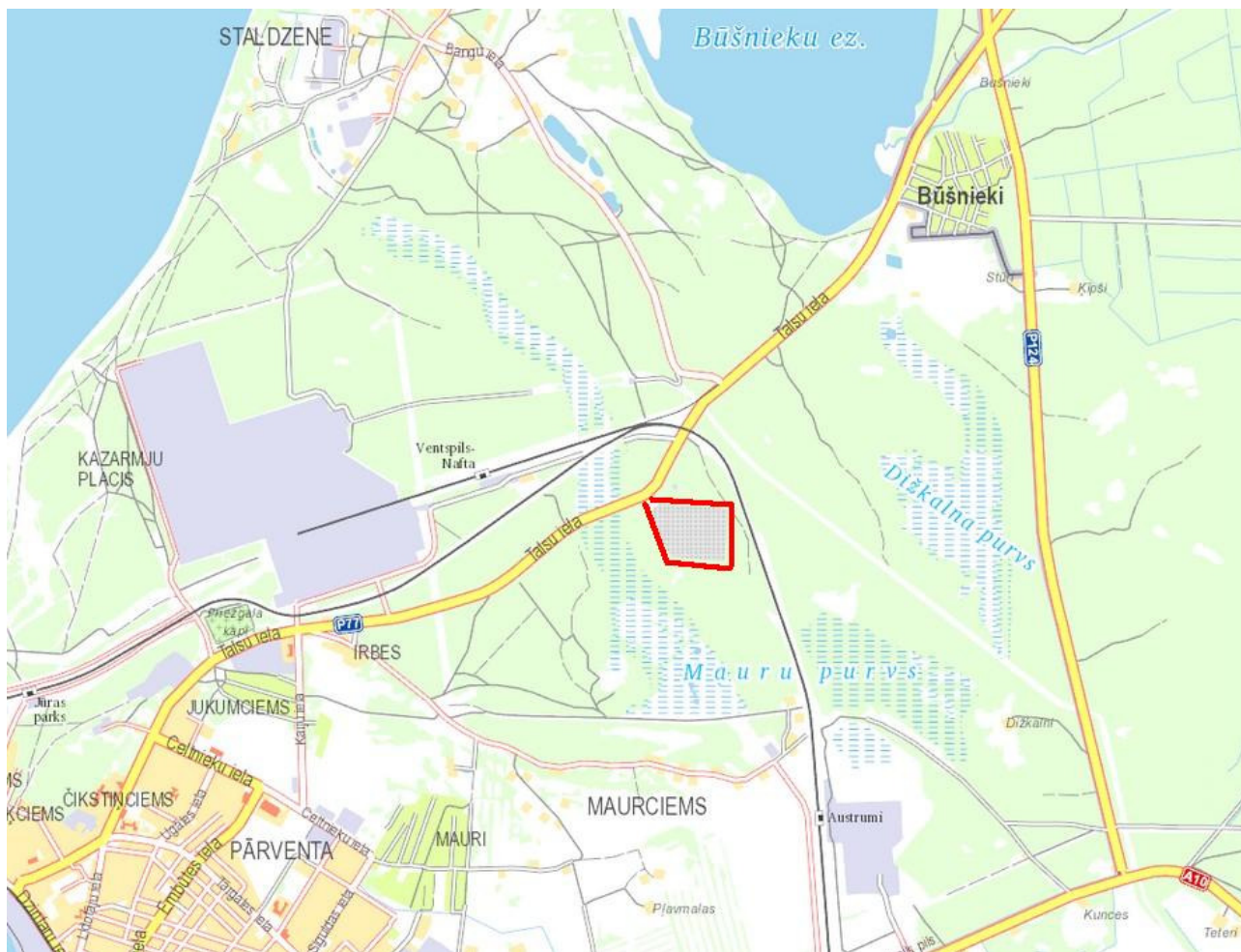


## Ēku un būvju demontāžas projekts

### Saturs

<b>1. PROJEKTA SHĒMA.</b>	<b>1</b>
<b>2. IEVADS.</b>	<b>2</b>
2.1. VISPĀRĪGI DATI.	2
2.2. ZEMES GABALA RAKSTUROJUMS.	2
<b>3. ESOŠĀ SITUĀCIJA.</b>	<b>2</b>
3.1. NOVIETNES APRAKSTS.	2
<b>4. ESOŠO DEMONTĒJAMO ĒKU UN BŪVJU APRAKSTS UN FOTOFIKSĀCIJAS.</b>	<b>4</b>
4.2. SLĒDZIENS PAR ĒKAS KONSTRUKCIJĀM.	9
<b>5. PROJEKTA RISINĀJUMI.</b>	<b>9</b>
5.1. VISPĀRĪGIE RĀDĪTĀJI.	9
5.2. DEMONTĀŽAS DARBU VEIKŠANAS SECĪBA.	9
<b>6. RASĒJUMI</b>	
6.1. RASĒJUMI BK-101. SHĒMA M 1:1000	

#### 1. Projekta shēma.



## 2. Ievads.

### 2.1. Vispārīgi dati.

- 2.1.1. Pamatojoties uz Projektēšanas uzdevuma „Grozījumiem”, šajā *Būvprojektā* tiek paredzēta to esošo ēku un būvju demontāža, kas atrodas piebraucamā ceļa darbu robežās.
- 2.1.2. Tehniskā dokumentācija par Talsu ielas 200 teritorijā esošo ēku un būvju *Pasūtītāja* rīcībā nav.
- 2.1.3. Pirms būvju nojaukšanas projekta izstrādāšanas veikta objekta vizuālā apsekošana un fotofiksācija.

### 2.2. Zemes gabala raksturojums.

- 2.2.1. Zemesgabals atrodas Ventspils pilsētā. Zemesgabalā atrodas esoša apbūve. Teritorija nav norobežota ar žogu. Zemesgabals ar kad. Nr. 2700 033 0217.
- 2.2.2. Piekļūšana zemesgabalam nodrošināta no Talsu ielas.
- 2.2.3. Darbības vieta atrodas Ventspils pilsētas teritorijas daļā ar plānoto (atļauto) izmantošanu „Rūpniecības teritorija”. Paredzētā darbība atbilst Ventspils pilsētas teritorijas plānojumam.
- 2.2.4. Zemesgabala īpašnieks ir Latvijas Republikas Satiksmes ministrija.
- 2.2.5. Demontējamo ēku/būvju zonā nenotiek saimnieciskā darbība.
- 2.2.6. Saskaņā ar inženiertopogrāfiskajā plānā attēloto, *Pasūtītāja* sniegto informāciju un objekta vizuālo apsekošanu, demontējamās ēkas/būves nav pieslēgtas inženiertīkliem, kas darbojas.

## 3. Esošā situācija.

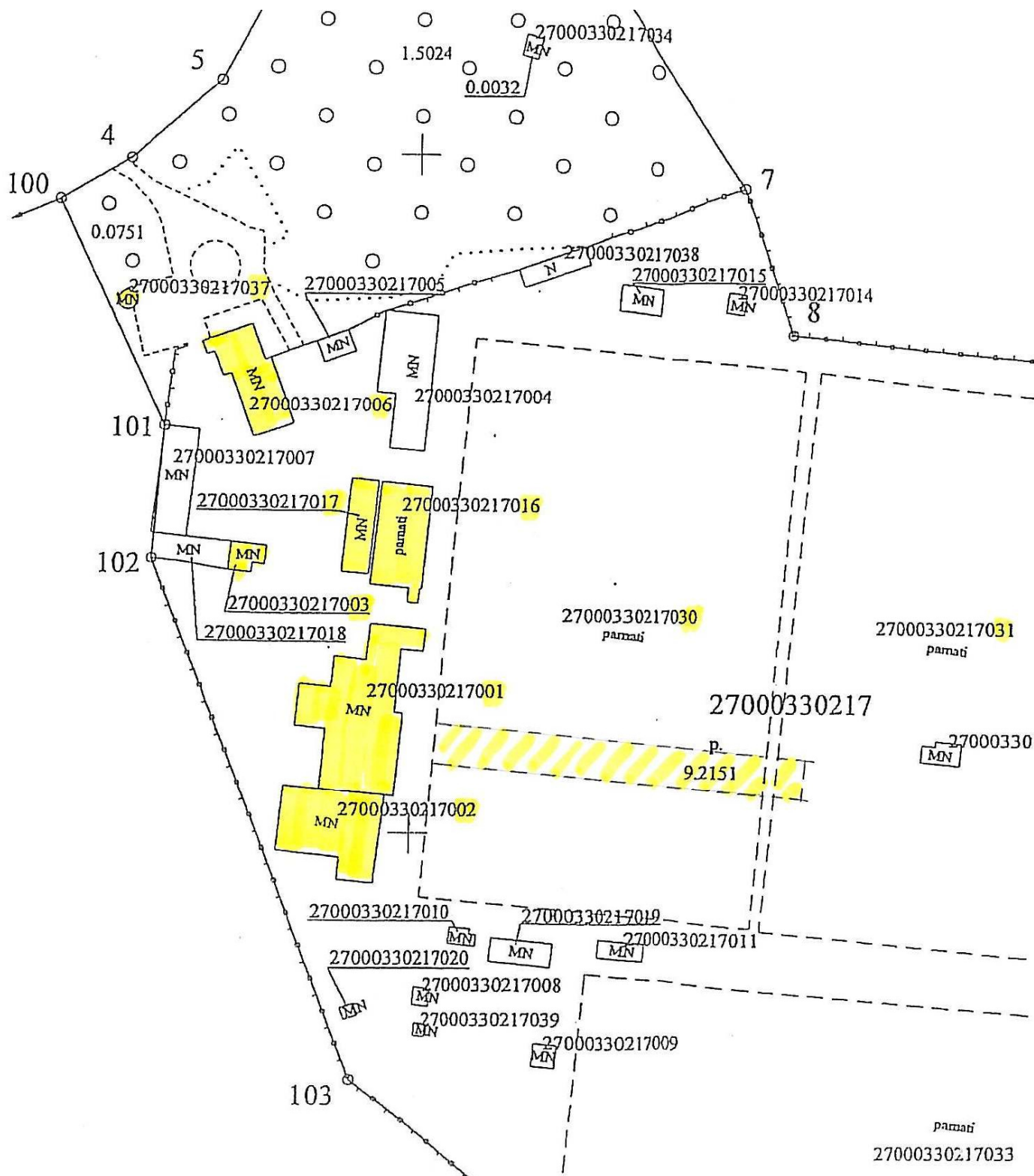
### 3.1. Novietnes apraksts.

- 3.1.1. Projektējamā teritorija atrodas Ventas upes labajā krastā; neapdzīvota teritorija; Pārventas ziemeļu daļā, zemes gabals no visām pusēm meža ieskauts, novietots starp dzelzceļa sliežu un purva teritoriju.





3.1.2. Projektējamā teritorijā uz zemes gabala piebraucamā ceļa darbu robežās atrodas vairākas esoša ēkas un būves.



3.1.3. Esošo ēku un būvju numerācijai tiks pielietoti „saīsināts” pieraksts, atbilstoši īpašuma dokumentiem (saskaņā ar „Ventspils zemesgrāmatu nodaļas” Talsu ielas 200, Ventspilī - Zemes vienības kadastra apzīmējuma 27000330217 datiem) norādot pēdējos trīs ciparus (piemēram, kadastra apzīmējuma 27000330217001 pieraksts – **001**).

#### 4. Esošo demontējamo ēku un būvju apraksts un fotofiksācijas.

4.1.1. Dati par demontējamajām ēkām un būvēm, kas atrodas *Būvprojekta* darbu robežās.

Ēkas/būves kadastra apzīmējums	Galvenais lietošanas veids	Virszemes stāvu skaits	Pazemes stāvu skaits	Apbūves laukums m2	Kopējā platība m2
27000330217					
<b>001</b>	Ražošanas korpuss	2	1	1165	1302
<b>002</b>	Saldētava	1	0	627	538
<b>003</b>	Auto svāri	1	0	79	481
<b>006</b>	Administratīva ēka	1	0	416	428
<b>016</b>	Angārs	1	0	467	436
<b>017</b>	Barības virtuve	1	0	217	189
<b>030</b>	Zvēru šēdes *	1	0	650	650
<b>031</b>	Zvēru šēdes *	1	0	48	48
<b>037</b>	Būve	1	0	22	25
Kopā:				3691	4097

\* - *Būvprojektā* tiek iekļautas tikai daļa no būvju demontāžas (daļas, kas atrodas *Būvprojekta* darbu robežās).

4.1.2. Būve **001**. Ražošanas korpuss sastāv no divām daļām. Būvei ir betona pamati. Divstāvu daļa (ar pagraba stāvu) veidota no silikātu ķieģeļu mūra nesošajām sienām un kolonu un rīģeļu sistēmu ar dzelzsbetona pārsegumu. Vienstāvu daļa veidota no silikātu ķieģeļu mūra nesošajām sienām un kolonu un kopņu sistēmu ar ribotiem dzelzsbetona pārseguma paneļiem. Durvju un logu konstrukcijas daļēji demontētas.









4.1.3. Būve **002**. Saldētavas ēka veidota no silikātu ķieģeļu mūra nesošajām sienām. Būvei ir betona pamati. Jumta konstrukcijas būvei nav saglabājušās. Durvju un logu konstrukcijas demontētas



4.1.4. Būve **003**. Auto svaru ēka veidota no silikātu ķieģeļu mūra nesošajām sienām. Būvei ir betona pamati. Jumta konstrukcijas būvei daļēji saglabājušās. Durvju un logu konstrukcijas demontētas



4.1.5. Būve **006**. Administratīvā ēka veidota no silikātu ķieģeļu mūra nesošajām sienām. Būvei ir betona pamati. Jumta konstrukcijas būvei daļēji saglabājušās. Durvju un logu konstrukcijas demontētas.







4.1.6. Būve **016**. Angāra ēka daļēji demontēta. Saglabājušies silikātu ķieģeļu mūra sienu fragmenti un betona pamati.



4.1.7. Būve **017**. Barības virtuves ēka no silikātu ķieģeļu mūra nesošajām sienām. Būvei ir betona pamati. Jumta konstrukcijas būvei ir iebrukušas daļēji demontētas. Durvju un logu konstrukcijas demontētas.





4.1.8. Būves **030** un **031**. Zvēru šēdes veidotas, kā nojumes (voljeri), ar nesošām koka konstrukcijām un viļņotām azbesta lokšņu jumtu. Zvēru šēdes pārsvarā ir sabrukušas un daļēji demontētas koka konstrukcijas. Būvei ir betona pamati.



4.1.9. Būve **037**. Ēka no silikātu ķieģeļu mūra nesošajām sienām. Būvei ir betona pamati un pazemes daļa. Jumta konstrukcijas (dzelzsbetona pārsegums) būvei ir iebrukušas daļēji demontētas. Durvju un logu konstrukcijas daļēji demontētas.







#### 4.2. Slēdziens par ēkas konstrukcijām.

- 4.2.1. Ēkas būvētas pirms ~ 50 gadiem un ~ 20 gadus netiek uzturētas un remontētas.
- 4.2.2. Visas nesošas konstrukcijas (pārsegums, sijas, kopnes, kolonnas, sienas, pamati u.c.) stipri bojātas (izdrupis betons, izdrupušas) savienojumu šuves, atkailināts stiegrojums, stiegrojums korodējis, elementi izlīdzinājušies u.c. defekti).
- 4.2.3. Kāpnes, ēkas apmale, grīdas u.c. elementi daudzviet sadrupuši, iesēdušās un izlīdzinājušies.
- 4.2.4. Visas Talsu ielas 200 teritorijā esošas ēkas un būves atrodas avārijas stāvoklī un ir bīstamas.
- 4.2.5. Pamatojoties uz iepriekš uzskaitīto visas būves, kas atrodas Būvprojekta darbu robežās demontējamas pirms piebraucamā ceļa izbūves.

### 5. Projekta risinājumi.

#### 5.1. Vispārīgie rādītāji:

- 5.1.1. Būvprojektā iekļauta ēku un būvju demontāža, kas atrodas Būvprojekta darbu robežās (sarakstu skatīt punktu Nr. 3.1.1.)
- 5.1.2. Demontējamo būvju summārais apbūves laukums ~ 3691 m<sup>2</sup>.
- 5.1.3. Demontējamo būvju summārā kopējā platība ~ 4097 m<sup>2</sup>.
- 5.1.4. Plānotais būvgružu apjoms ~5300 m<sup>3</sup>. (betons, mūris, tērauds, koka konstrukcijas u.c.)
- 5.1.5. Prognozējams, ka demontāžas rezultātā veidosies ~5 t azbesta lokšņu u.c. azbestu saturoši materiāli.

#### 5.2. Demontāžas darbu veikšanas secība.

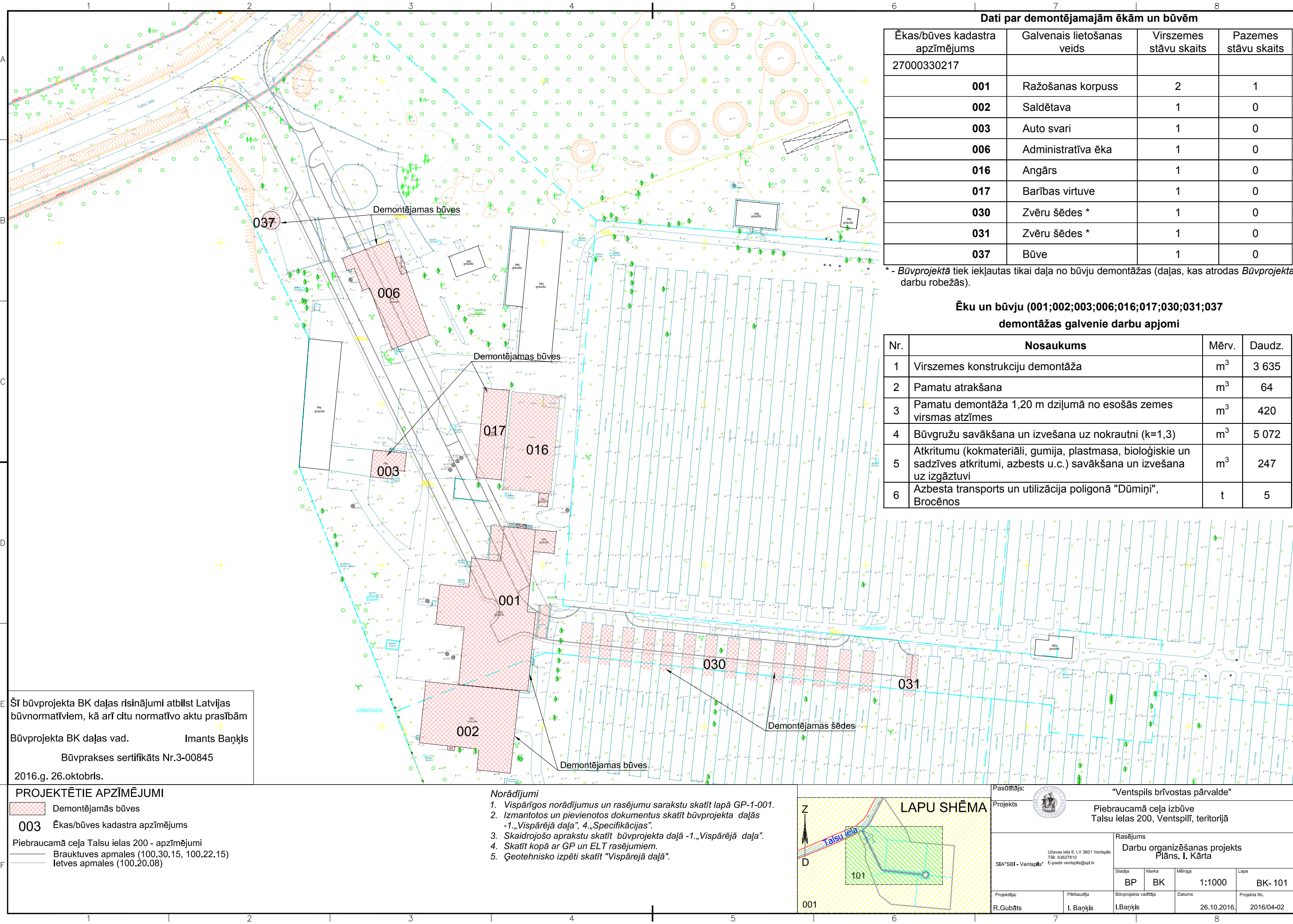
Ēkām un būvēm rekomendētā demontāžas darbu secība:

- 5.2.1. Būvdarbu sagatavošanas darbi.
- 5.2.2. Sadzīves un bīstamo atkritumu izvākšana.
- 5.2.3. Logu un durvju demontāža.
- 5.2.4. Inženiertīklu un iekārtu (ūdensvada un kanalizācijas tīkli, apgaismes ķermeņi un elektro sadalnes, ventilācijas sistēmas u.c.) demontāža.
- 5.2.5. Starpsienu, grīdu un citi nenesošo konstrukciju demontāža
- 5.2.6. Jumta seguma un siltumizolācijas slāņa, jumta skārda elementu u.c. demontāža.
- 5.2.7. Pārseguma panelu demontāža.
- 5.2.8. Ēkas karkasa (sijas, kolonnas) demontāža.
- 5.2.9. Ēkas nesošo sienu demontāža.
- 5.2.10. Ēkas pamatu, kāpņu, ēkas apmales u.c. elementu demontāža.
- 5.2.11. Tranšeju pēc demontāžas darbu veikšanas aizbērt ar smilts grunti (kas izrakta būvobjektā).
- 5.2.12. Teritorijas vertikālā planēšana.

Sastādīja SIA „SPI-Ventspils” Būvprojekta vadītājs. I.Baņķis

26.10.2016.





Dati par demontējamajām ēkām un būvēm			
Ēkas/būves kadastra apzīmējums	Galvenais lietošanas veids	Virszemes stāvu skaits	Pazemes stāvu skaits
27000330217			
001	Ražošanas korpus	2	1
002	Saldētava	1	0
003	Auto svari	1	0
006	Administratīva ēka	1	0
016	Angārs	1	0
017	Barības virtuve	1	0
030	Zvēru šēdes *	1	0
031	Zvēru šēdes *	1	0
037	Būve	1	0

\* - Būvprojektā tiek iekļautas tikai daļa no būvju demontāžas (daļas, kas atrodas Būvprojekta darbu robežās).

Ēku un būvju (001;002;003;006;016;017;030;031;037)  
demontāžas galvenie darbu apjomi

Nr.	Nosaukums	Mērv.	Daudz.
1	Virszemes konstrukciju demontāža	m <sup>3</sup>	3 635
2	Pamatu atrakšana	m <sup>3</sup>	64
3	Pamatu demontāža 1,20 m dziļumā no esošās zemes virsmas atzīmes	m <sup>3</sup>	420
4	Būvgružu savākšana un izvešana uz nokrautni (k=1,3)	m <sup>3</sup>	5 072
5	Atkritumu (kokmateriāli, gumija, plastmasa, bioloģiskie un sadzīves atkritumi, azbests u.c.) savākšana un izvešana uz izgāztuvi	m <sup>3</sup>	247
6	Azbesta transports un utilizācija poligonā "Dūmiņi", Brocēnos	t	5

Šī būvprojekta BK daļas risinājumi atbilst Latvijas būvnormatīviem, kā arī citu normatīvo aktu prasībām

Būvprojekta BK daļas vad. Imants Baņķis

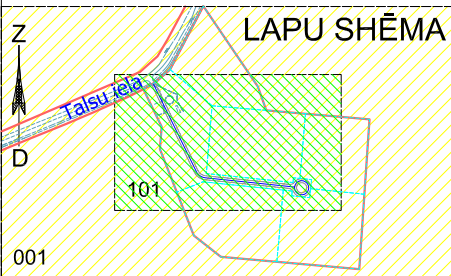
Būvprakses sertifikāts Nr.3-00845

2016.g. 26.oktobris.

PROJEKTĒTIE APZĪMĒJUMI

- Demontējamās būves
- 003 Ēkas/būves kadastra apzīmējums
- Piebraucamā ceļa Talsu ielas 200 - apzīmējumi
- Brauktuves apmales (100.30.15, 100.22.15)
- Ietves apmales (100.20.08)

- Norādījumi
- Vispārīgos norādījumus un rasējumu sarakstu skatīt lapā GP-1-001.
  - Izmantotos un pievienotos dokumentus skatīt būvprojekta daļās -1.,Vispārējā daļa, 4.,Specifikācijas.
  - Skaidrojošo aprakstu skatīt būvprojekta daļā -1.,Vispārējā daļa.
  - Skatīt kopā ar GP un ELT rasējumiem.
  - Ģeotehnisko izpēti skatīt "Vispārējā daļa".



Pasūtītājs: "Ventspils brīvostas pārvalde"	
Projekts: Piebraucamā ceļa izbūve Talsu ielas 200, Ventspilī, teritorijā	
Rasējums: Darbu organizēšanas projekts Plāns. I. Kārta	
Stadija: BP Marka: BK Mērogs: 1:1000 Lapa: BK- 101	
Projekta Nr.:	Projekta Nr.:
R.Gubāts	I. Baņķis
Pārbaudīja:	I. Baņķis
Būvprojekta vadītājs:	I. Baņķis
Datums:	26.10.2016.
Projekta Nr.:	2016/04-02